

Zpětné klapky
Swing Check Valves
Rückschlagklap
Обратные Клапаны



OBSAH - TABLE OF CONTENTS - INHALT - СОДЕРЖАНИЕ

Strana
Page
Seite
Стр

Tlakoteplotní systém
Pressure - temperature ratings
Druck- Temperatur Zuordnung
Напорно-температурная система

2

Zpětné klapky L30
Swing check valves L30
Rückschlagklappen L30
Обратные клапаны L30

3 - 5

PN(ПН) 16-160 DN(ДН) 40-400

Zpětné klapky L30
Swing check valves L30
Rückschlagklappen L30
Обратные клапаны L30

Materiál Material Werkstoff Материал	PN ПН	Dovolený pracovní tlak PS [bar] pro maximální pracovní teplotu TS [°C] Admissible operating pressure PS [bar] at operating temperature TS [°C] Zulässiger Betriebsdruck PS [bar] bei Betriebstemperatur TS [°C] Допускаемое рабочее давление ПС [бар] для максимальной рабочей Температуры ТС [°C]																		
		-60	-50	-10	50	100	150	200	250	300	350	400	450	475	500	510	520	530	540	550
1.4408	16	16	16	16	16	14,9	13,5	12,4	11,7	11	4,1	-	-	-	-	-	-	-	-	-
	25	25	25	25	25	23,3	21,1	19,4	18,3	17,2	4,1	-	-	-	-	-	-	-	-	-
	40	40	40	40	40	37,3	33,8	31,1	29,3	27,6	11	-	-	-	-	-	-	-	-	-
	63	63	63	63	63	58,8	53,2	49	46,2	43,4	17,2	-	-	-	-	-	-	-	-	-
	100	100	100	100	100	93,3	84,4	77,8	73,3	68,9	27,6	-	-	-	-	-	-	-	-	-
1.1138	16	-	16	16	16	14,8	14	12,8	11,8	10,8	-	-	-	-	-	-	-	-	-	-
	25	-	25	25	25	23	21	19,2	18,2	17,2	-	-	-	-	-	-	-	-	-	-
	40	-	40	40	40	37	35	32	29,5	27	-	-	-	-	-	-	-	-	-	-
	63	-	63	63	63	42	40	38	36	35	-	-	-	-	-	-	-	-	-	-
1.7357	16	-	-	16	16	16	16	15,6	14,6	13,5	12,8	12,1	11,9	9,7	8,2	6,7	5,5	4,5	-	-
	25	-	-	25	25	25	25	24,4	22,8	21,1	20	18,9	18,7	15,2	12,9	10,4	8,7	7,1	-	-
	40	-	-	40	40	40	40	40	39,1	36,4	33,8	32	30,2	29,9	24,4	20,6	16,7	13,9	11,4	-
	63	-	-	63	63	63	63	63	61,6	57,4	53,2	50,4	47,6	47	38,4	32,5	26,3	21,8	18	-
	100	-	-	100	100	100	100	100	97,8	91,1	84,4	80	75,6	74,7	60,9	51,6	41,8	34,7	28,6	-
1.0619+N	16	-	-	16	16	14,9	13,9	12,4	11,4	10,3	9,6	9,2	-	-	-	-	-	-	-	-
	25	-	-	25	25	23,3	21,7	19,4	17,8	16,1	15	14,4	-	-	-	-	-	-	-	-
	40	-	-	40	40	37,3	34,7	30,2	28,4	25,8	24	23,1	-	-	-	-	-	-	-	-
	63	-	-	63	63	58,8	54,6	47,6	44,8	40,6	37,8	36,4	-	-	-	-	-	-	-	-
100	-	-	100	100	93,3	86,7	75,6	71,1	64,4	60	57,8	-	-	-	-	-	-	-	-	-

Materiál Material Werkstoff Материал	PN ПН	Dovolený pracovní tlak PS [bar] pro maximální pracovní teplotu TS [°C] Admissible operating pressure PS [bar] at operating temperature TS [°C] Zulässiger Betriebsdruck PS [bar] bei Betriebstemperatur TS [°C] Допускаемое рабочее давление ПС [бар] для максимальной рабочей Температуры ТС [°C]																			
		-60	-40	-10	50	100	150	200	250	300	350	400	450	475	500	510	520	530	540	550	575
1.6220+QT	16	-	16	16	16	16	10,1	9,6	9,28	9,07	-	-	-	-	-	-	-	-	-	-	
	25	-	25	25	25	25	15,8	15	14,5	14,2	-	-	-	-	-	-	-	-	-	-	
	40	-	40	40	40	40	25,3	24	23,2	22,7	-	-	-	-	-	-	-	-	-	-	
	63	-	63	63	63	63	39,9	37,8	36,5	35,7	-	-	-	-	-	-	-	-	-	-	-
	100	-	100	100	100	100	63,3	60	58	56,7	-	-	-	-	-	-	-	-	-	-	-
	160	-	160	160	160	160	101	96	92,8	90,7	-	-	-	-	-	-	-	-	-	-	-

Zpětné klapky L30
Swing check valves L30

Označení
Figure number code

A 1 B C - D PN DN EEE

Konstrukční provedení:

s pákou a závaží
bez páky a závaží
s obtokem
bez obtoku

Materiálové varianty

nerezová ocel
1.4408

legovaná ocel
1.7357
1.1138+QT

uhlíková ocel
1.0619+N

Připojovací varianty

přírubový

dle EN 1092-1
další dle Vašeho požadavku
dle DIN 2501

přivařovací

dle EN 12 627
další dle Vašeho požadavku
dle DIN 2559
dle DIN 3239

Stavební délky

přírubový

EN 558-1, řada 48 (PN 16)
EN 558-1, řada 1 (PN 25 - 40)
EN 558-1, řada 2 (PN 63 - 160)

přivařovací

EN 12982, řada 15 (PN 16)
EN 12982, řada 1 (PN 25 - 40)
EN 12982, řada 65 (PN 63 - 160)

Tlakové zkoušky

DIN 3230 část 3, BA, BN
další dle Vašeho požadavku

Splněné standardy

EN 12 569
DIN 3356
ČSN 133060
další dle Vašeho požadavku
TRD 110
TRB 801 Nr.45, AD 2000 A4
Směrnice 97/23/ES Evropského
parlamentu a Rady

Max. pracovní teplota

viz strana 2

Povrchová úprava

syntetický modrý nátěr
bez nátěru (nerez. ocel.)

Dodávaná DN

PN	DN											
16 - 40	40	50	65	80	100	-	150	200	250	300	350	400
63				80	100	-	150	200	250	300	-	-
100	40	50	65	80	100	-	150	200	250	300	-	-
160	-	-	-	-	-	-	150	200	-	-	-	400

Design

with lever and weight
without lever and weight
with by-pass
without by-pass

Materials

stainless steel
1.4408

alloy steel
1.7357
1.1138+QT

carbon steel
1.0619+N

Connection variants

Flanges

EN 1092-1
other on request
DIN 2501

weld ends

acc. to EN 12 627
other on request
acc. DIN 2559
acc. DIN 3239

Face to face dimensions

Flanges

EN 558-1, part 1 (PN 16)
EN 558-1, part 1 (PN 25 - 40)
EN 558-1, part 1 (PN 63 - 160)

weld ends

EN 12982, part 15 (PN 16)
EN 12982, part 1 (PN 25 - 40)
EN 12982, part 1 (PN 63 - 100)

Pressure testing

DIN 3230 part 3, BA, BN
other on request

Standards

EN 12 569
DIN 3356
ČSN 133060
other on request
TRD 110
TRB 801 Nr.45, AD 2000 A4
Directive 97/23/EC of the European
Parliament and of the Council

Max. operating temperature

see page 2

Coating

blue syntetic coating
without coating (stainless steel)

Supplied size

EEE

Rückschlagklappen L30
Обратные клапаны L30

Bezeichnung
Обозначение

A 1 B C - D PN DN EEE

Konstruktionsausführung

mit Hebel und Gewicht
ohne Hebel und Gewicht
mit By-pass
ohne By-pass

Werkstoffe

Nirostahl

1.4408

Legierter Stahl

1.7357
1.1138+QT

Kohlenstoffstahl

1.0619+N

Anschlussvarianten

Flanschen

EN 1092-1
andere nach Vereinbarung
nach DIN 2501

Schweißenden

nach EN 12 627
andere nach Vereinbarung
nach DIN 2559
nach DIN 3239

Baulänge

Flanschen

EN 558-1, Reihe 1 (PN 16)
EN 558-1, Reihe 1 (PN 25 - 40)
EN 558-1, Reihe 1 (PN 63 - 160)

Schweißenden

EN 12982, Reihe 15 (PN 16)
EN 12982, Reihe 1 (PN 25 - 40)
EN 12982, Reihe 1 (PN 63 - 100)

Druckprüfungen

DIN 3230 Teil 3, BA, BN
andere nach Vereinbarung

Standards

EN 12 569
DIN 3356
ČSN 133060
andere nach Vereinbarung
TRD 110
TRB 801 Nr.45, AD 2000 A4
Die Richtlinie 97/23/EG des
Europäischen Parlaments und Rats

Max. Arbeitstemperatur

siehe Seite 2

Oberflächenschutz

Blaukunststoffanstrich
ohne Anstrich (Nirostahl)

Gelieferte Nennweiten

PN/ПН	DN/ДН											
16 - 40	40	50	65	80	100	-	150	200	250	300	350	400
63				80	100	-	150	200	250	300	-	-
100	40	50	65	80	100	-	150	200	250	300	-	-
160	-	-	-	-	-	-	150	200	-	-	-	400

Конструкторское исполнение:

С рычагом и грузом
Без рычага и груза
С байпасом
Без байпаса

Материаловые варианты

Нержавеющая сталь

1.4408

Легированная сталь

1.7357
1.1138+QT

Углеродистая сталь

1.0619+N

Присоединительные варианты

Фланцы

EN 1092-1
Вашему требованию
ДИН 2501

Под приварку

EN 12 627
Вашему требованию
ДИН 2559
ДИН 3239

Габаритные размеры

С фланцами

по EN 558-1, ряд 48 (ПН 16)
по EN 558-1, ряд 1 (ПН 25-40)
по EN 558-1, ряд 1 (ПН 63-160)

С концами под приварку

EN 12982, ряд 15 (ПН 16)
EN 12982, ряд 15 (ПН 25-40)
EN 12982, ряд 65 (ПН 63-160)

Испытание давлением

ДИН 3230 часть 3, BA, BN, BO
Далее по Вашему требованию

Стандарты

EN 12 569
ДИН 3356
ЧСН 133060
Далее по Вашему требованию
TRD 110
TRB 801 Nr.45, AD 2000 A4
Директива 97/23/ЕС Европейского
Парламента и Совета

Макс.рабочая температура

См.стр.2

Покрытие

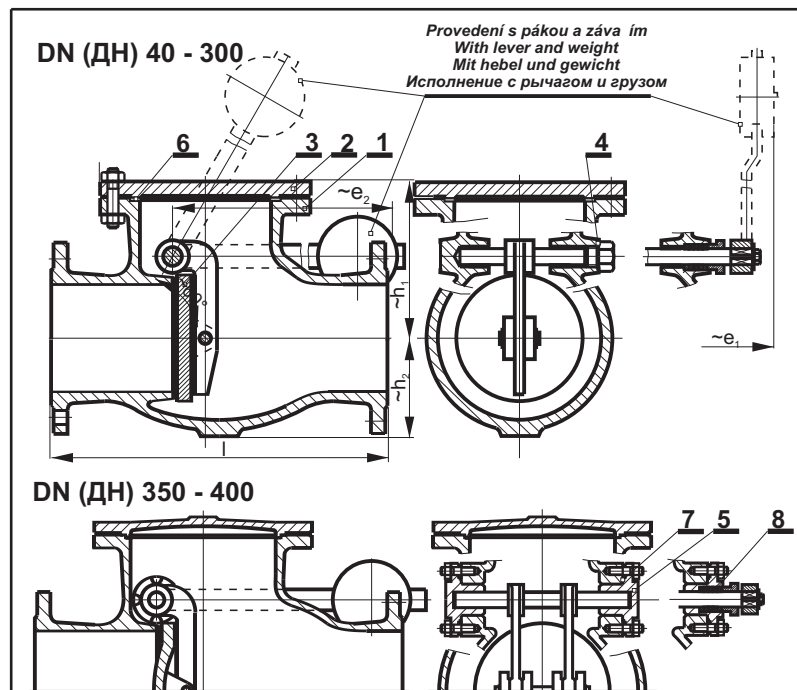
Покрытие синтетической синей краской
Без покрытия (нержавеющая сталь)

Поставляемые ДН

EEE

PN(ПН) 16-160

L 30
 Typ/Type/Tun



PN	DN	l [mm]	h1 [mm]	h2 [mm]	e1 [mm]	e2 [mm]	m1 [kg]	m2 [kg]
16	40	180	115	68	140	210	12	14
	50	200	125	70	150	210	16	18
	65	240	145	85	165	280	26	29
	80	260	150	94	170	280	31	34
	100	300	180	108	185	350	41	44
	125	350	200	125	200	400	59	64
	150	400	220	148	240	430	89	94
	200	500	255	190	265	550	138	145
	250	600	305	220	315	730	200	210
	300	700	380	250	350	750	298	310
25	350	800	415	295	455	830	483	502
	400	900	450	330	505	930	610	635
	40	200	130	70	155	210	16	18
	50	230	140	72	180	210	24	27
	65	290	160	90	195	280	33	36
	80	310	175	100	215	280	44	48
	100	350	200	115	255	350	66	71
	125	400	220	135	265	400	83	88
	150	480	245	155	290	430	115	122
	200	600	295	195	325	550	181	191
40	250	730	335	225	355	730	326	338
	300	850	390	260	405	750	504	517
	350	980	490	285	510	830	693	712
	400	1100	550	330	545	930	847	872
	40	200	130	70	155	210	16	18
	50	230	140	72	180	210	24	27
	65	290	160	90	195	280	33	36
	80	310	175	100	215	280	44	48
	100	350	200	115	255	350	66	71
	125	400	220	135	265	400	83	88
63	150	480	250	155	290	430	115	122
	200	600	310	195	325	550	181	191
	250	730	350	225	355	730	326	338
	300	850	410	260	405	750	504	517
	350	980	490	330	510	830	795	814
	400	1100	585	380	545	930	930	955
	40	260	160	70	155	157	22	25
	50	300	175	90	180	180	32	35
	65	340	205	100	200	211	45	48
	80	380	245	95	235	280	60	63
100	100	430	270	115	255	350	104	107
	125	500	305	134	260	430	150	154
	150	550	330	160	295	430	233	238
	200	650	400	200	340	550	422	429
	250	775	450	240	395	750	627	637
	300	900	510	320	470	830	934	946
	40	-	-	-	-	-	-	-
	50	-	-	-	-	-	-	-
	65	-	-	-	-	-	-	-
	80	-	-	-	-	-	-	-
160	100	-	-	-	-	-	-	-
	125	-	-	-	-	-	-	-
	150	550	300	178	270	390	205	209
	200	650	356	205	310	438	328	332
	250	-	-	-	-	-	-	-
	300	-	-	-	-	-	-	-
350	-	-	-	-	-	-	-	
400	1150	670	385	490	795	2590	2600	

Součást/Part/Benennung/Деталь				Materiál/Material/Werkstoff/Материал	
1	Těleso	Body	Gehäuse	Корпус	1.0619+N 1.6220+QT
	Návar těsnící plochy tělesa	Welded seat	Gehäusedicht-Fläche	Наплавка уплотнительной поверхности	1.4502 1.4502
2	Víko	Cover	Deckel	Крышка	1.0619+N 1.6220+QT
3	Talíř	Disc	Teller	Диск	1.0619+N 1.6220+QT
	Návar těsnící plochy talíře	Welded seat	Tellerdicht-Fläche	Наплавка уплотнительной поверхности	1.4115 1.4115
4	Těsnění	Gasket	Dichtung	Уплотнение	ST/ISOPLAN - СТ/ИЗОПЛАН
5	Víko	Cover	Deckel	Крышка	1.0619+N
6, 7	Těsnění	Gasket	Flachdichtung	Уплотнение	Grafit-Graphite-reingraphit-графит
8	Ucpávkové těsnivo	Stuffing-box packing	Stopfbuchs-Packung	Набивка	Grafit-Graphite-reingraphit-графит

Součást/Part/Benennung/Деталь				Materiál/Material/Werkstoff/Материал		
1	Těleso	Body	Gehäuse	Корпус	1.4408 1.1138+QT 1.7357	
	Návar těsnící plochy tělesa	Welded seat	Gehäusedicht-Fläche	Наплавка уплотнительной поверхности	- 1.4502 Stellite	
2	Víko	Cover	Deckel	Крышка	1.4408 1.1138+QT 1.7357	
3	Talíř	Disc	Teller	Диск	1.4408 1.1138+QT 1.7357	
	Návar těsnící plochy talíře	Welded seat	Tellerdicht-Fläche	Наплавка уплотнительной поверхности	- 1.4115 Stellite	
4	Těsnění	Gasket	Dichtung	Уплотнение	ST/ISOPLAN - СТ/ИЗОПЛАН A2	
5	Víko	Cover	Deckel	Крышка	1.4408 1.1138+QT 1.7357	
6, 7	Těsnění	Gasket	Flachdichtung	Уплотнение	Grafit-Graphite-reingraphit-графит	
8	Ucpávkové těsnivo	Stuffing-box packing	Stopfbuchs-Packung	Набивка	Grafit-Graphite-reingraphit-графит	

m1 provedení bez páky a záva í
 without lever and ewight
 ohne hebel und gewicht
 исполнение без рычага и груза

m2 provedení s pákou a záva ím
 with lever and weight
 mit hebel und gewicht
 исполнение с рычагом и грузом



ARAKO spol. s r.o.
Hviezdoslavova 18
746 01 OPAVA Czech Republic

Tel.: +420 553 694 111
Fax: +420 553 694 777
e-mail: arako@arako.cz
www.arako.cz, www.arakovalves.com